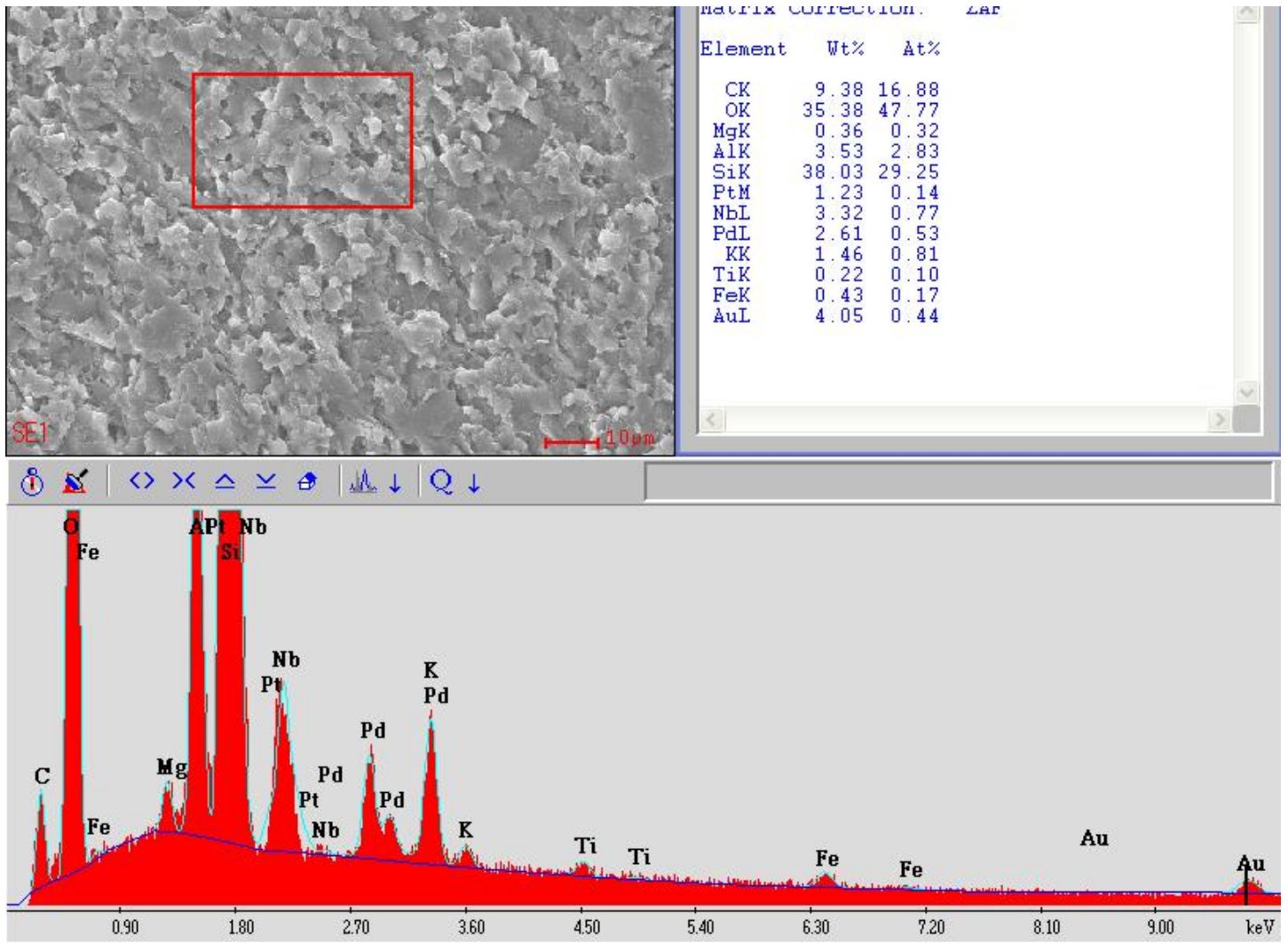


# 蓮華巢板-白部分-(成分分析)

1000倍で確認

写真内の赤い枠内の成分を分析

主成分は SiO<sub>2</sub>=石英 カarbon、アルミなど

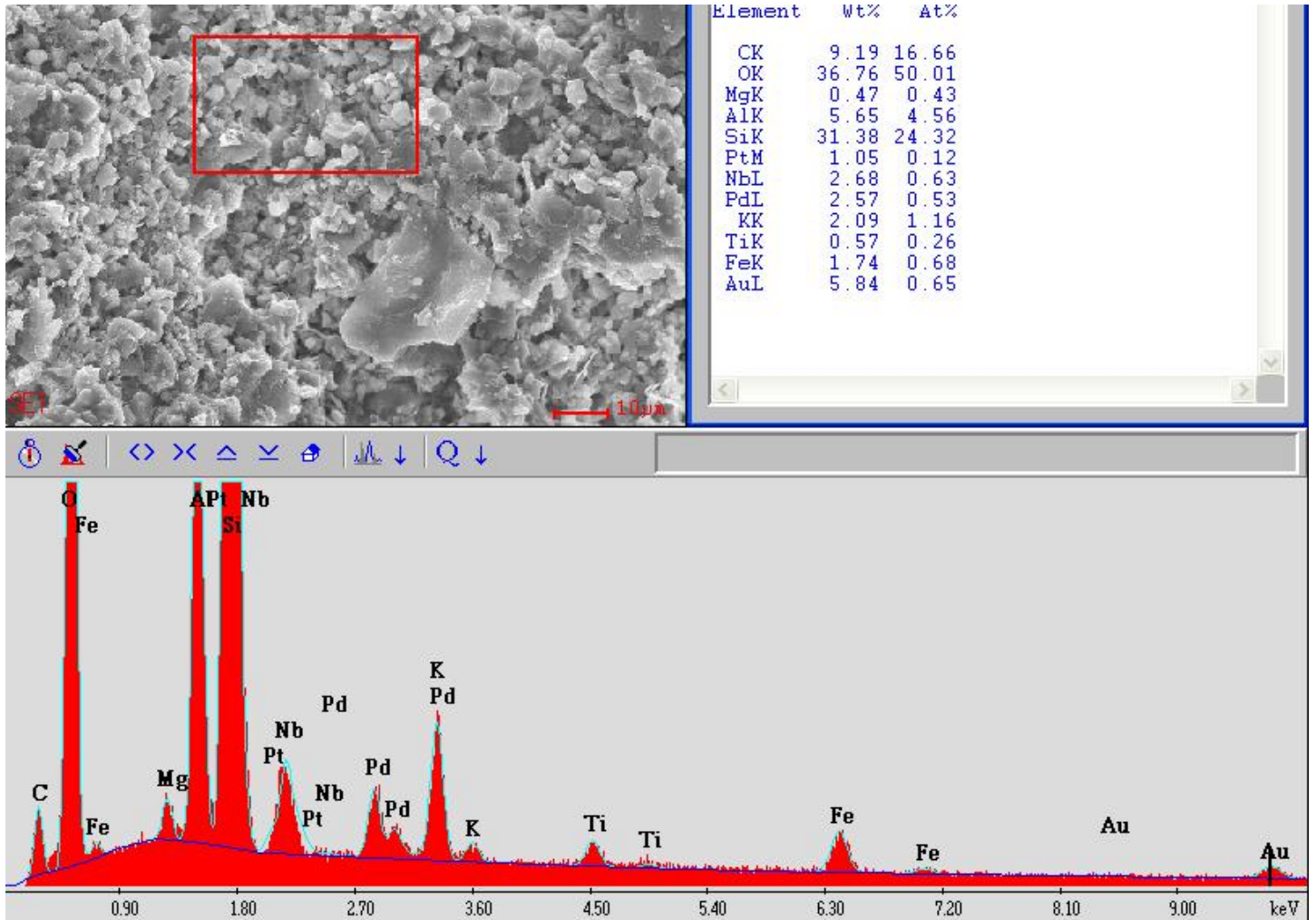


## 蓮華巢板-赤部分-(成分分析)

1000倍で確認

写真内の赤い枠内の成分を分析

主成分はSiO<sub>2</sub>=石英 カarbon、アルミなど



※ 白い部分と赤い部分でほぼ同じ成分構成である。

※ 赤い部分のほうがアルミの混入量が若干多いので白い部分より硬いと思える