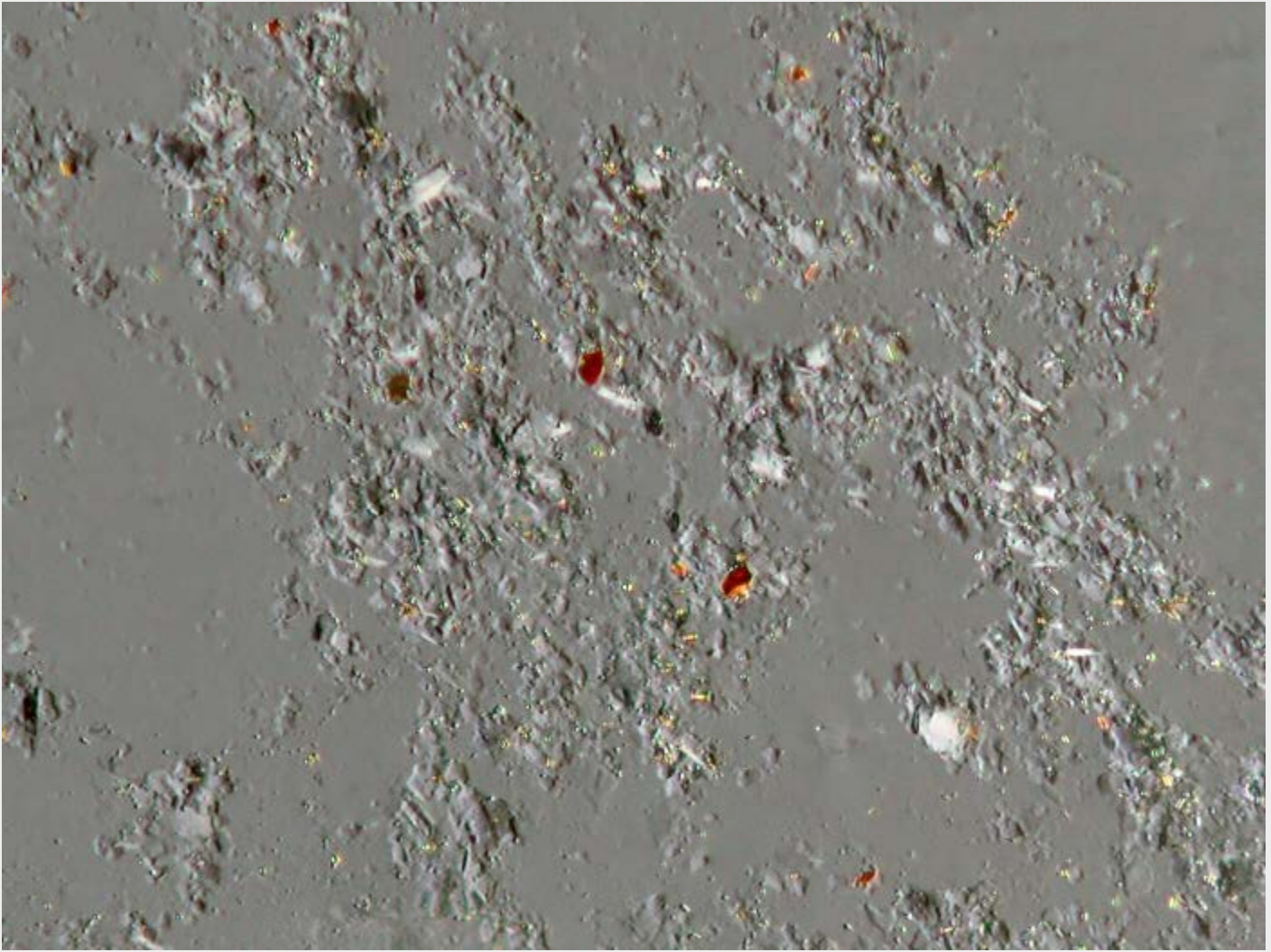


丸尾山砥石の顕微鏡画像(3)

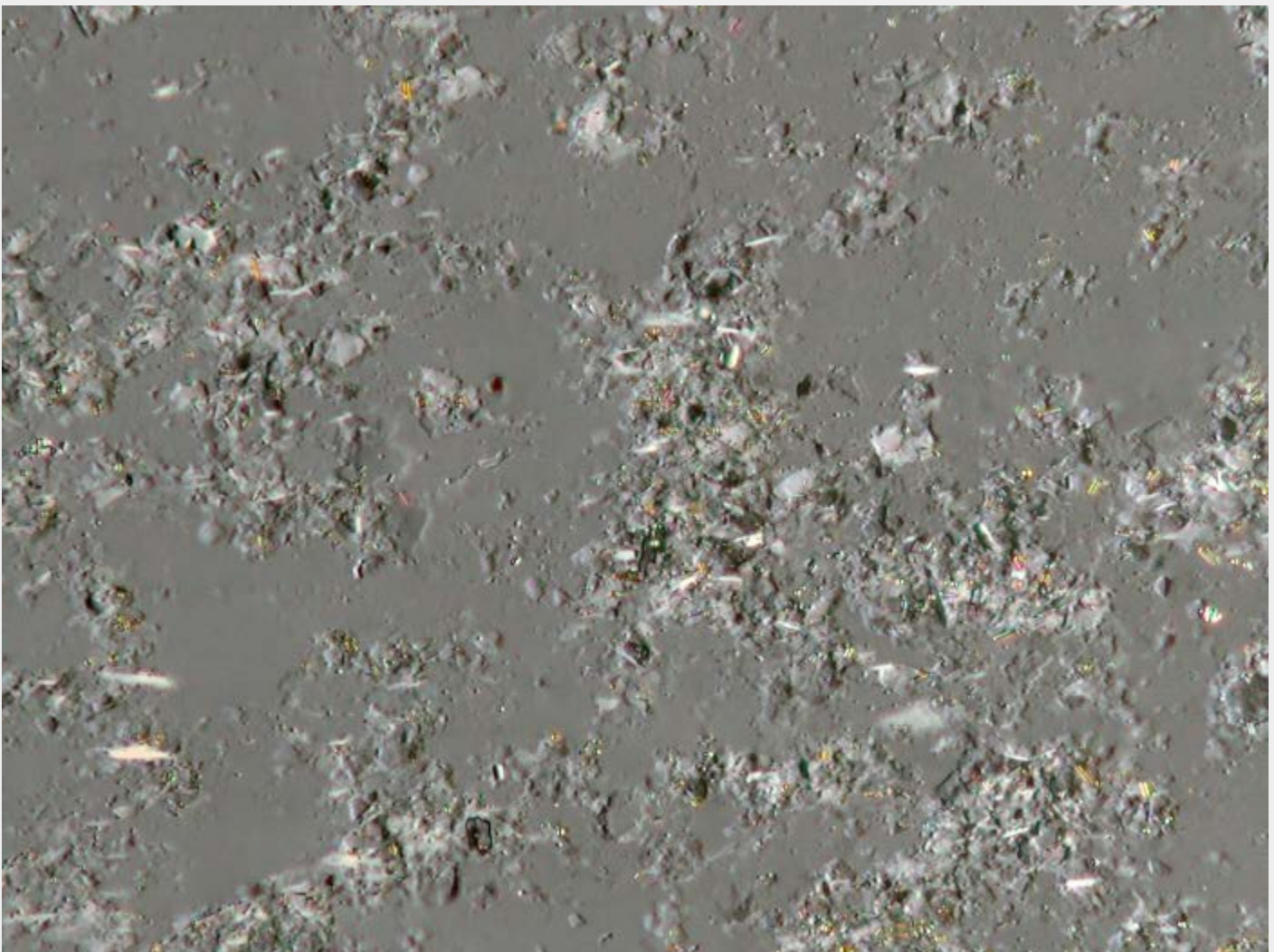
薄片にした砥石を顕微鏡写真撮影したものです。微分干渉法による撮影です。コントラストの低い鉱物なども見やすくなっています（標本は砥取家に所蔵です。）

画像の横幅は0.22mm, 1ピクセルが0.30 μ mとなります。

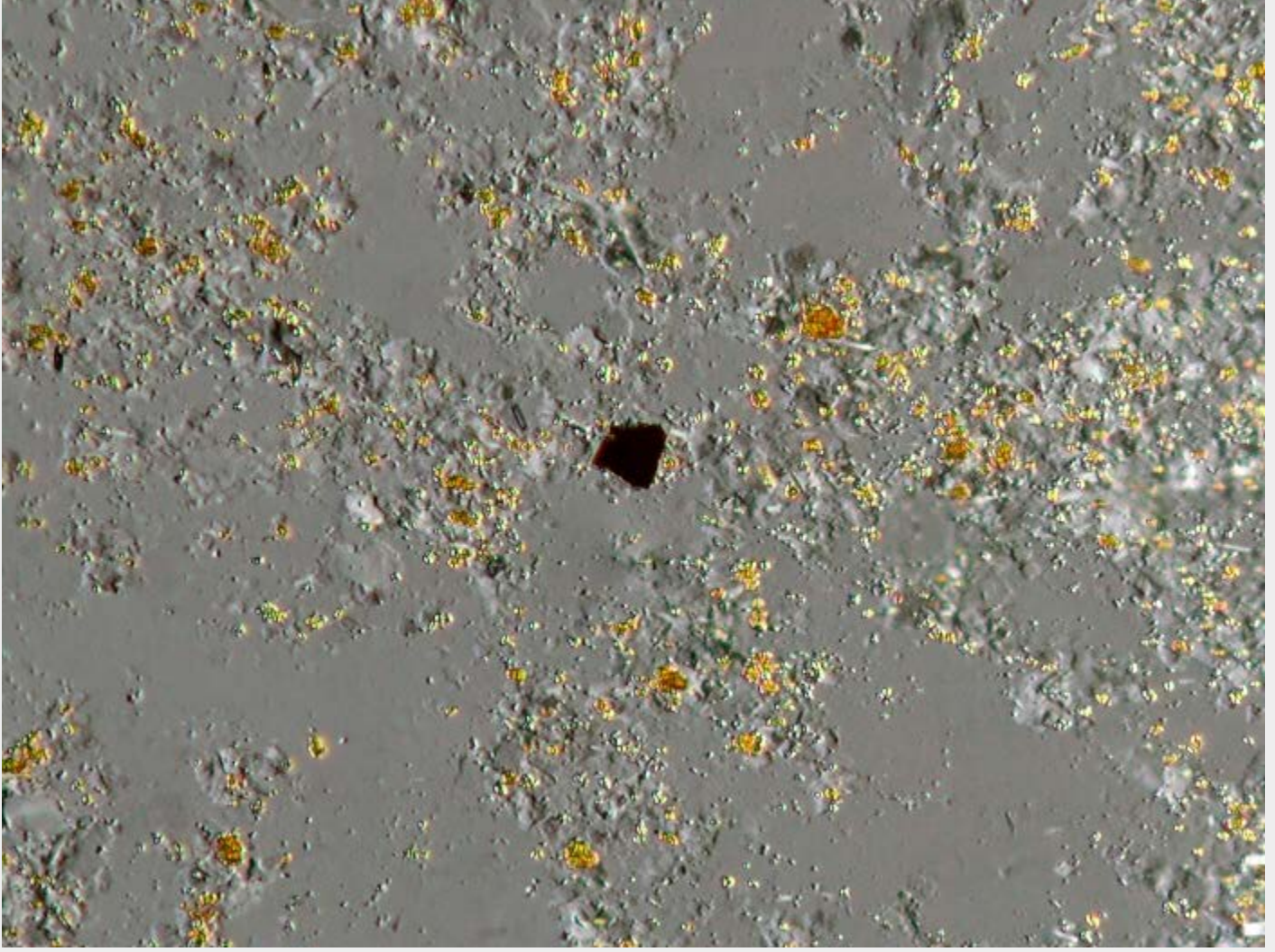
内曇り



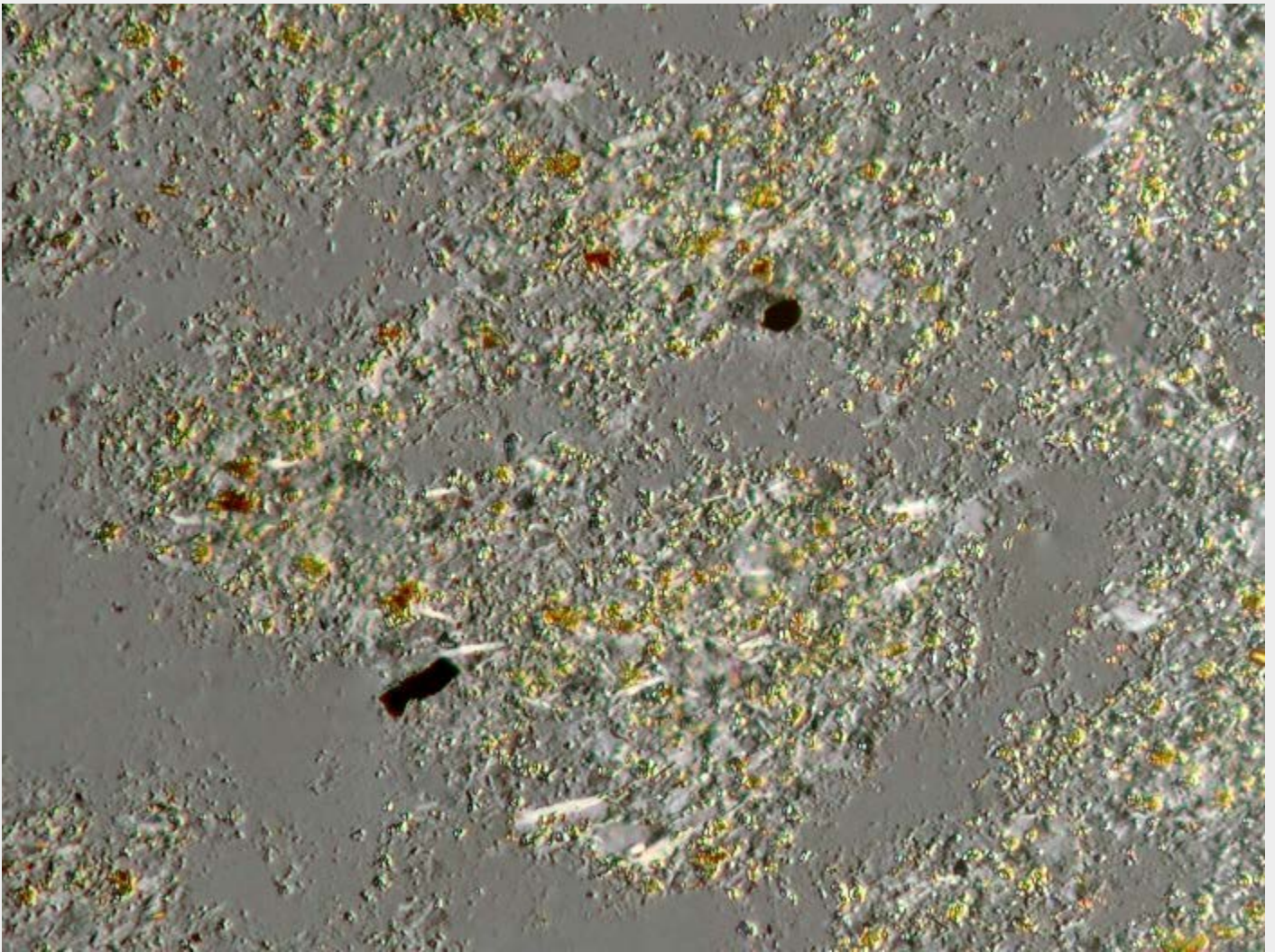
敷き内曇り



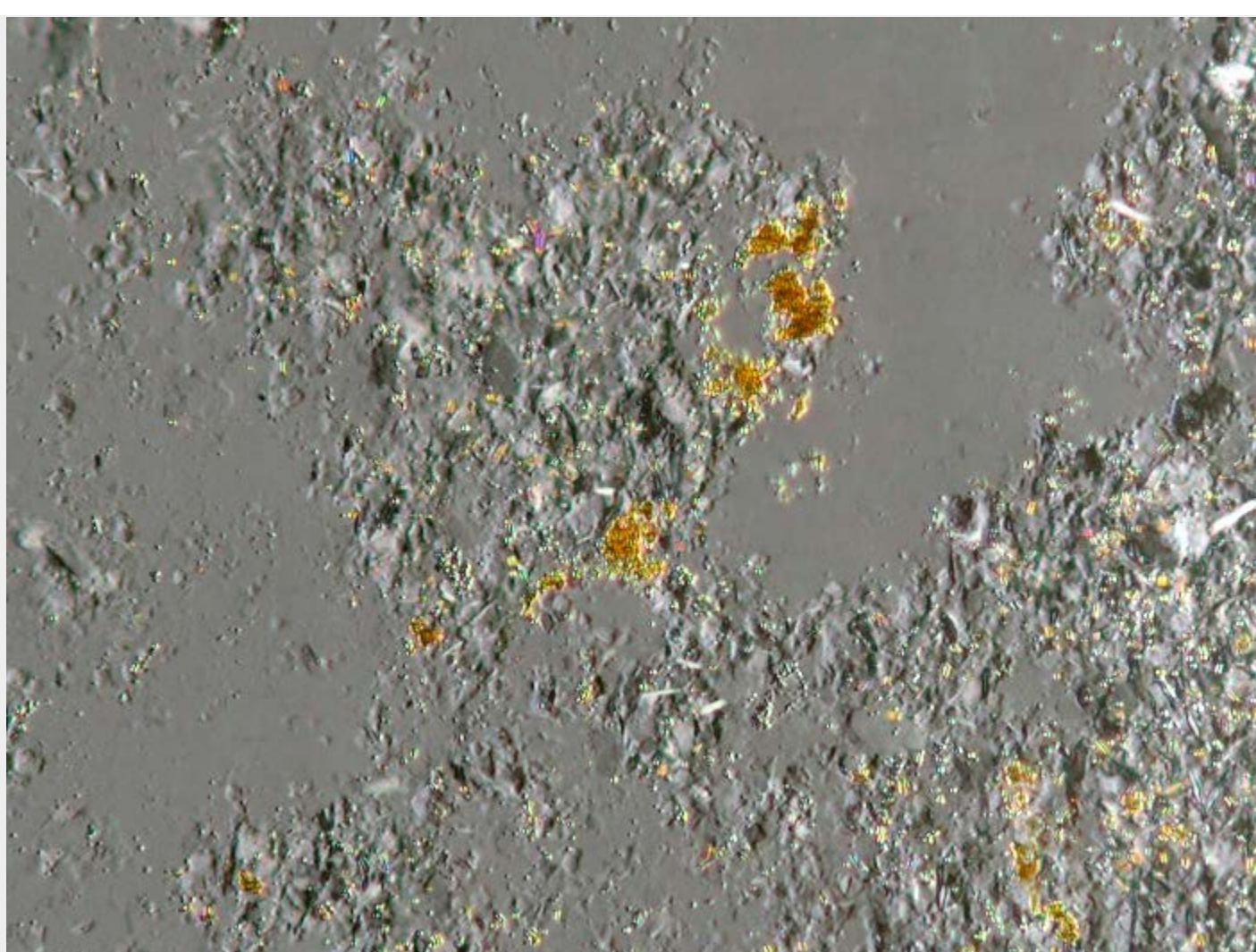
天上戸前（色物）



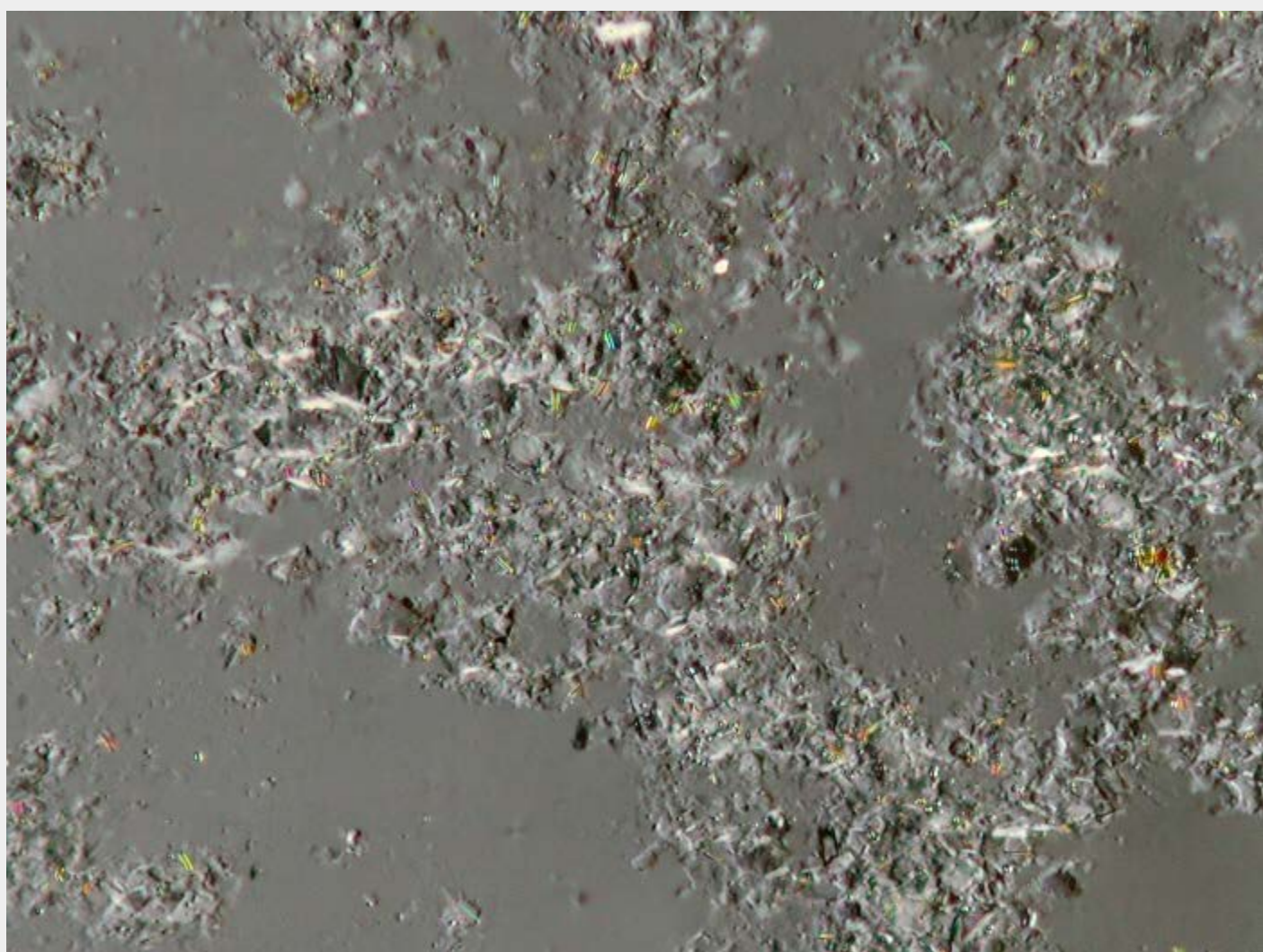
一本松戸前



天上卵色巢板



八枚



Copyright (C) 2010 MWS MicroWorldServices All rights reserved.

(無断複製・利用を禁じます)