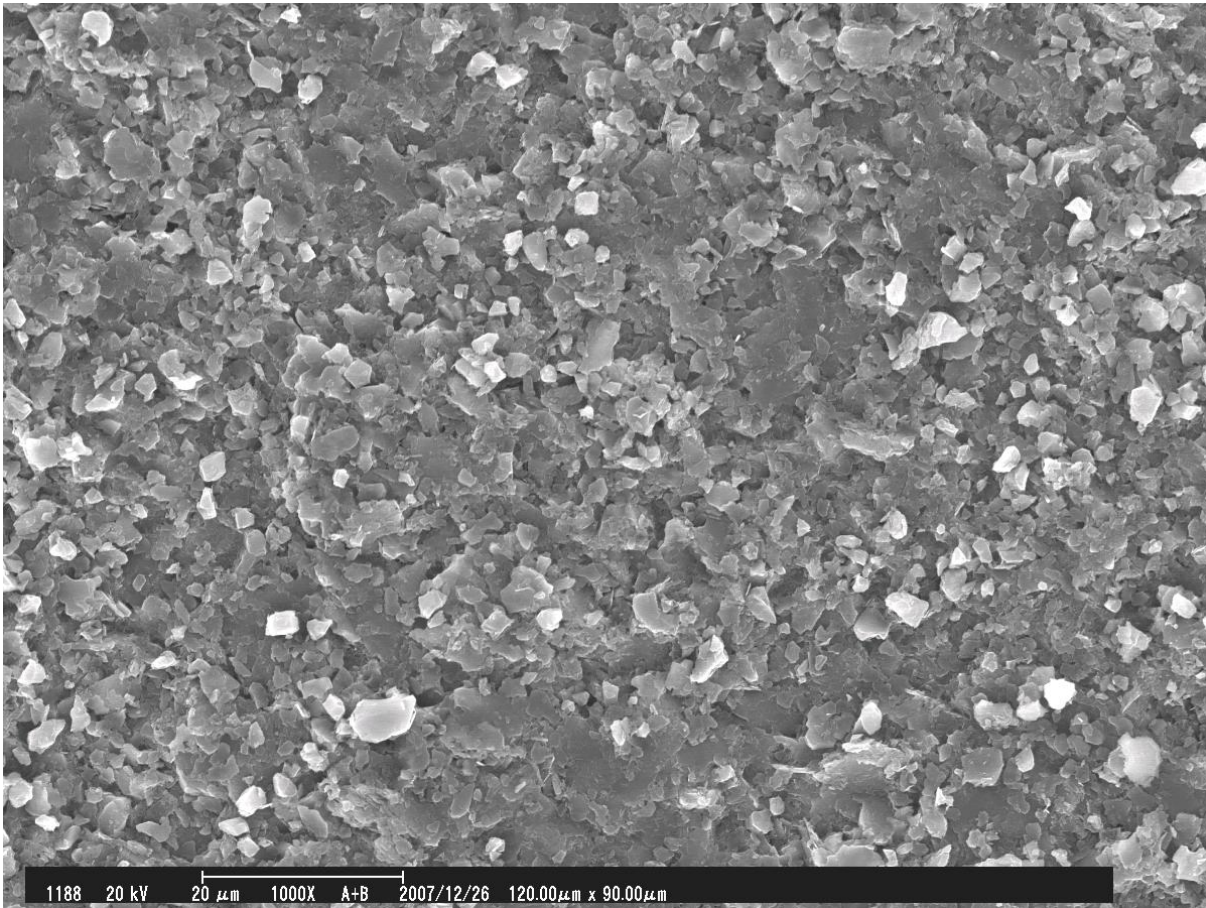
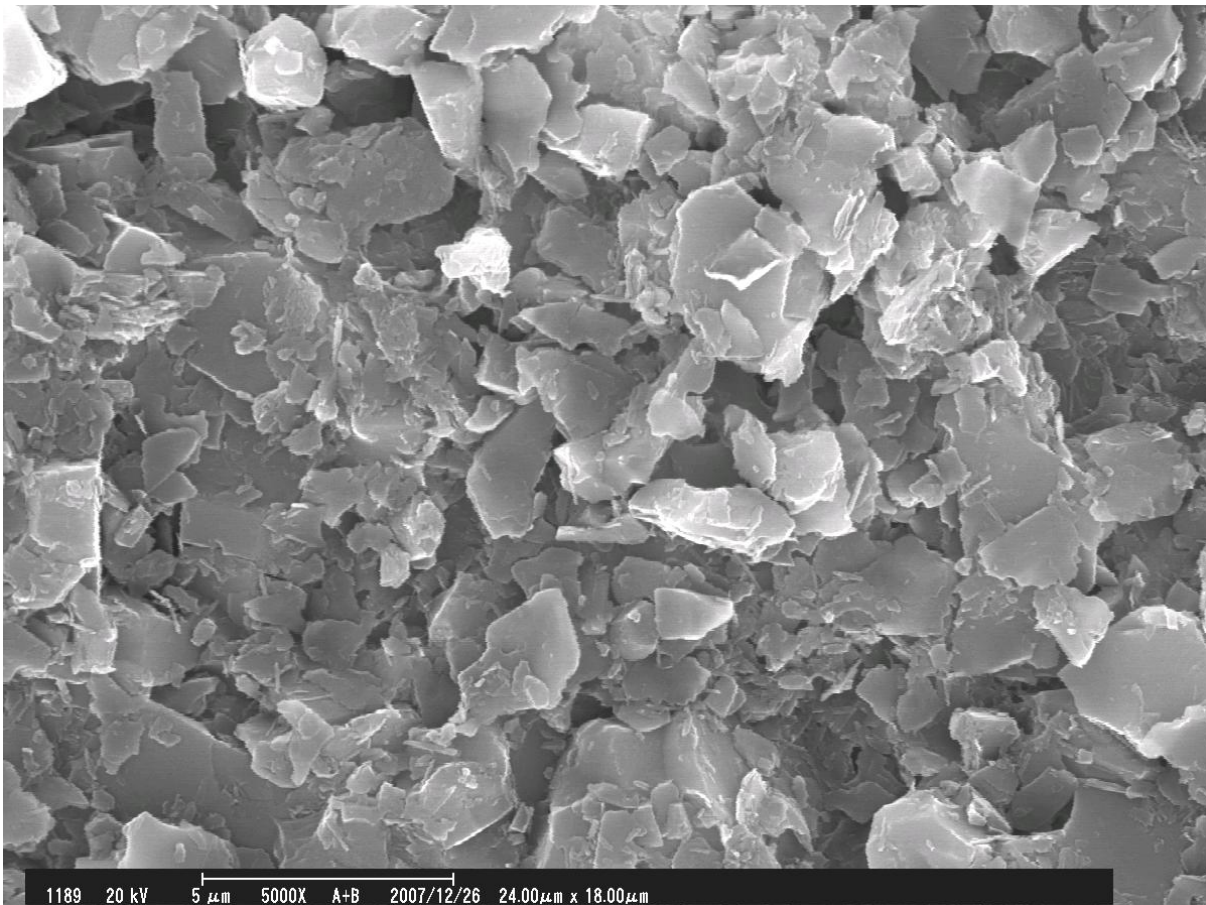


## 黄色巢板(電子顕微鏡写真)

1000倍 蓮華巢板の白い部分を細かくして密にした感じ



5000倍 蓮華巢板の白い部分より細かい。蓮華巢板赤い部分の粒子を平らにした感じ

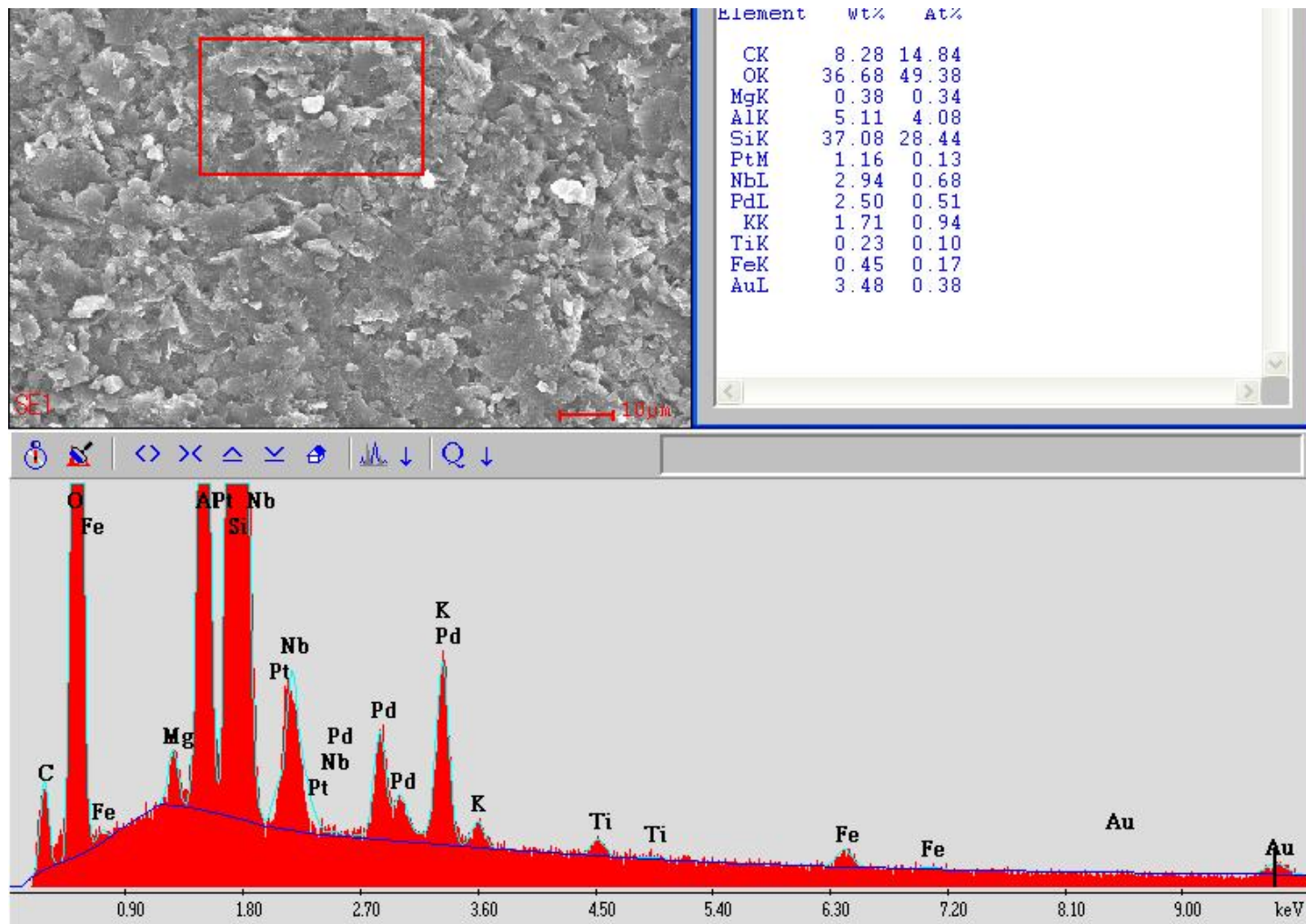


# 黄色巢板(成分分析)

1000倍で確認

写真内の赤い枠内の成分を分析

主成分は SiO<sub>2</sub>=石英 カarbon、アルミニウムなど



※ 成分では蓮華巢板の白い部分とも赤い部分とも微妙に違うが構成は同一